

Vĩ thoát nước

Vườn trên mái

Bồn hoa

Trồng cây trên bê tông

Sân vận động

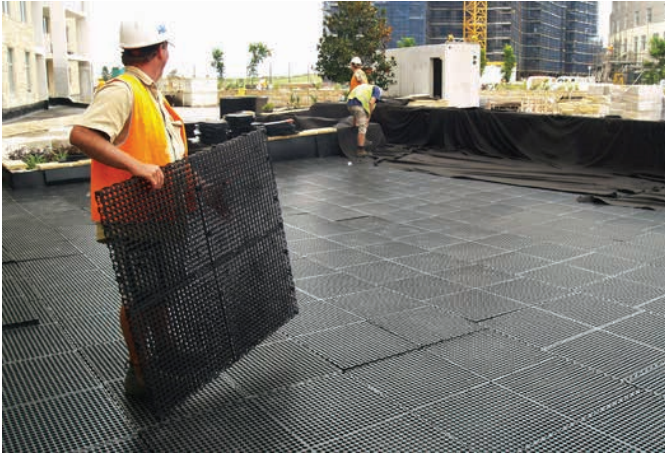
Bể chứa, chống thấm tường



ecocell

Vỉ thoát nước 30mm

Vỉ thoát nước ecocell 30mm được sản xuất tại Việt Nam với thiết kế cấu trúc rỗng giúp nước không bị tắc nghẽn giữa cấu trúc tòa nhà và cấu trúc đất, không bị sụp đổ hoặc biến dạng. Khoảng trống cho phép dòng nước chảy trực tiếp đến các lỗ thoát được chỉ định dẫn đến hiệu quả thoát nước vượt trội so với các hệ thống lắp đầy sỏi thông thường.



Ứng dụng	Đặc tính	Lợi ích
<ul style="list-style-type: none">- Tường chắn- Bồn hoa- Vườn sân thượng- Bục hoa- Sân vận động- Sàn bê tông- Mái dốc	<ul style="list-style-type: none">- Cường độ nén cao- Cấu trúc rỗng- Bền- Trọng lượng nhẹ- Có thể ghép thành tấm lớn- Chất lượng cao- Làm từ nhựa tái chế	<ul style="list-style-type: none">- Nước lưu thông tốt- Tốc độ dòng chảy cao- Tuổi thọ cao- Dễ dàng xử lý- Lắp đặt nhanh chóng- Kháng hóa chất- Thân thiện với môi trường

Vỉ thoát nước ecocell 30mm là giải pháp thoát nước hiệu quả và hiệu quả nhất cho các ô trồng cây, vườn trên mái, khu vực cảnh quan khối đế và hầu hết các ứng dụng thoát nước ngang và đứng.

Nó có độ bền nén cao và trọng lượng nhẹ giúp giảm 98% trọng lượng của cấu trúc bên dưới so với sỏi. Ngoài ra, chiều cao trung bình thoát nước giảm 5: 1 tạo điều kiện mở rộng phạm vi độ sâu của đất và cây trồng.

Vỉ thoát nước kết hợp với vải địa kỹ thuật đóng vai trò là lớp bảo vệ cho lớp màng chống thấm bên dưới và tạo sự thông thoáng cho tấm bê tông.

Lớp vải địa kỹ thuật được đặt trên ô thoát nước kết hợp với một lớp cát sông đã rửa sạch, lọc khử trùng nước nhiễm bẩn do sỏi, đá, đất gây ra.

Các ô thoát nước ecocell 30mm được cung cấp dưới dạng tấm dễ xử lý, giúp việc lắp đặt nhanh chóng, tiết kiệm thời gian và nhân công quý báu cho các dự án quy mô lớn. Các tấm cũng có thể dễ dàng lồng vào nhau để lắp đặt thẳng đứng trong các hộp trồng cây và chống thấm tường chắn.

Quy trình lắp đặt

1. Đặt vỉ thoát nước **ecocell** trên bề mặt bê tông đã chống thấm và các vỉ ghép với nhau bằng ngàm liên kết. Để bảo vệ thêm, nên sử dụng một lớp màng chống thấm bên dưới vỉ thoát nước.
2. Cắt vỉ thoát nước ở những nơi cần thiết bằng cách sử dụng cưa tay hoặc cưa máy.
3. Đặt vải địa lót lên ô thoát nước cho phép chồng lên nhau 150mm ở mỗi đường may. Cho phép thêm vải địa để đệm các mép của ô thoát nước xung quanh chu vi so với màng và tường chống thấm.
4. Lắp đặt ô thoát nước theo chiều dọc vào thành của bồn trồng cây nếu cần thiết và phủ vải lọc. Cho phép đủ chồng chéo lên các phần nằm ngang.
5. Rải một lớp cát sông thô 50-100 mm để đóng vai trò như một lớp lọc trên vải.
6. Rải đất đến độ sâu cần thiết. Xin lưu ý rằng cần có lớp phủ tối thiểu 300mm trước khi cho phép các phương tiện và máy móc lưu thông trên bề mặt.

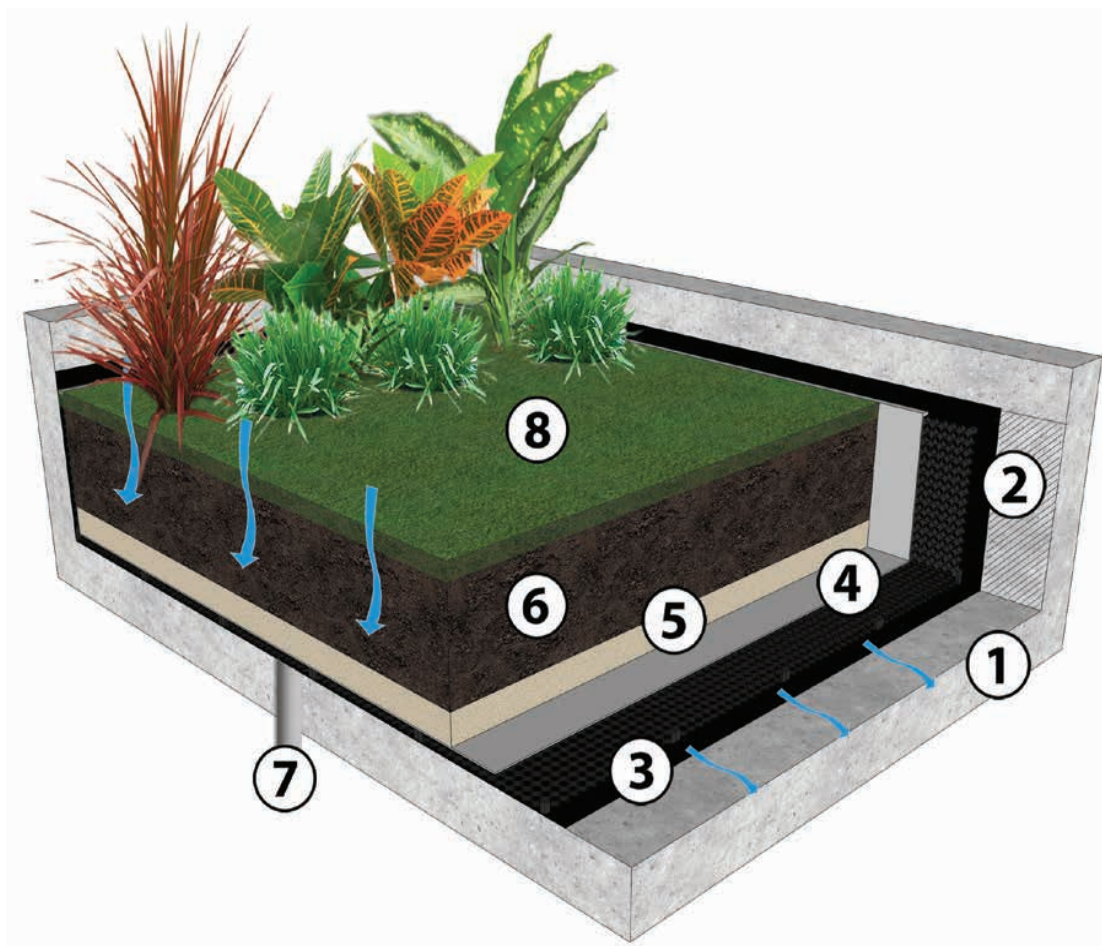


Thông số kỹ thuật

Vỉ thoát nước ecocell 30mm

Thông số kỹ thuật	Loại A	Loại B
Chiều cao	30 mm	
Chiều rộng	330 mm	
Chiều dài	330mm	
Trọng lượng	4.5 kg/m ²	3 kg/m ²
Rỗng bề mặt	>67 %	
Cường độ chịu nén	258 tấn/m ²	153 tấn/m ²
Lưu lượng dòng chảy	16.5 lít/m.s	
Nhiệt độ sử dụng	-200°C đến +120°C	
Vật liệu	Nhựa PP tái chế	
Tính chất hóa học	Không bị ảnh hưởng bởi nấm mốc tảo, hóa chất có trong đất và vi khuẩn	

1. Bê tông
2. Màng chống thấm
3. Vỉ thoát nước **ecocell**
4. Vải địa kỹ thuật
5. Cát sông rửa thô
6. Hỗn hợp đất
7. Ống thoát nước
8. Cây cảnh quan



Phân phối bởi:

Sản xuất từ 100%
nhựa tái chế thân thiện với môi trường

ecocell

Điện thoại: (+84) 898 435 545

Email: contact@ecocell.vn

Web: ecocell.vn

Văn phòng: 14 Đường 27, KĐT Vạn Phúc, P. Hiệp Bình Chánh Tp. Thủ Đức

Nhà máy: 685 Quốc lộ 1A, P. Bình Hưng Hòa, Q. Bình Tân, Tp. HCM